

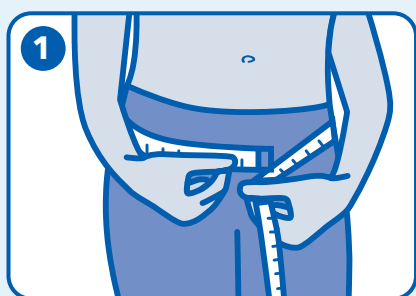


PULL-ONS

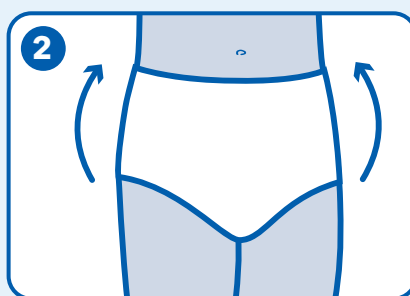
Az Attends Pull-Ons puha és diszkrét nadrágpelenka, amely olyan, mint egy fehérnemű. Az eldobható nadrágpelenka könnyen fel és lehúzható, és kialakítása lehetővé teszi az enyhe, mérsékelt vagy súlyos inkontinencia kezelését.



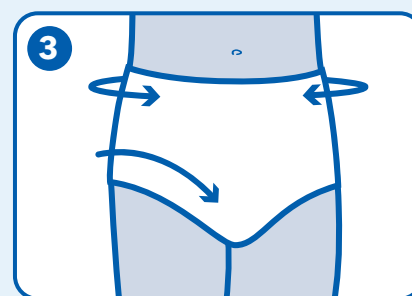
Használati útmutató



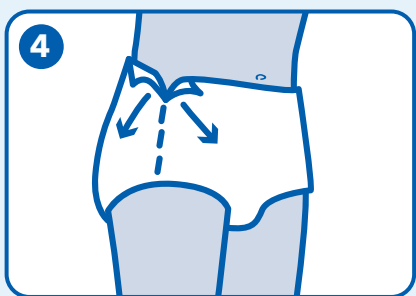
A megfelelő méret kiválasztásához mérje meg a csípőjét és a derekát és válassza ki a kettő közül a nagyobbát ahhoz, hogy meghatározza a méretét.



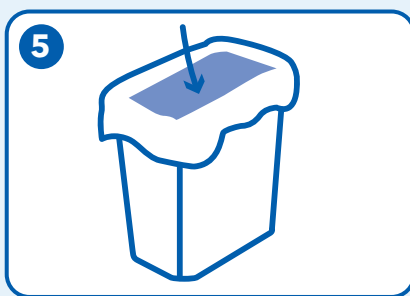
Egyszerűen húzza fel vagy le a nadrágpelenkát úgy, mint egy normál fehérneműt. Ez a termék tervezésének köszönhetően többször is elvégezhető.



A nadrágpelenka rugalmassága a kényelmes és biztonságos illeszkedést nyújtja.



Ha a nadrágpelenkát cserélni kell, egyszerűen húzza le vagy szakítsa el oldalt a varrás mentén.



Ezután tekerje fel a használt nadrágpelenkát és dobja ki a szemétkébe.

PULL-ONS

Tanácsok és tippek

Választás

- Válassza ki a kívánt Pull-Ons méretet a csípő és derék méreteknél (amelyik nagyobb) megfelelően.
- Határozza meg az abszorpciós (nedvszívó) szintet az eltávozott vizelet mennyiségnek megfelelően. Kezdje az alacsonyabb nedvszívó kapacitást jelző szám kiválasztásával mielőtt a nagyobb nedvszívó képességű termékre tér át.
- A Pull-Ons nadrágpelenkák hatékonyabb ellátást kínálnak olyan embereknek, akik nem fogadják el a hagyományos pelenkákat.

Illesztés

- A színes gumik jelzik a termék hátulját.

Csere

- Ellenőrizze a nedvességjelzőt - ha a nedvesség indikátor teljes hosszának több mint a fele (60%-a) eltűnt, vagy ha a termék székletet tartalmaz a pelenkát cserélni kell. Ha nem, akkor ugyanaz a pelenka újra használható.

Hulladékkezelés

- Tekerje fel a pelenkát, és a helyi vagy az egészségügyi hatóság hulladékkezelésre vonatkozó előírása szerint dobja ki.
- A pelenkát ne húzza le a WC-n.