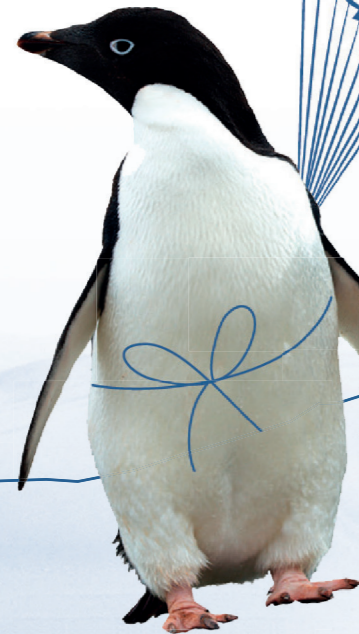




FoamLite™ ConvaTec



Az enyhén és nem váladékozó nehezen-gyógyuló és akut sebek ellátására lett kifejlesztve.



Könnyű és rugalmas

A Foam Lite ConvaTec kötszer egy vékony habkötszer, amely egy légáteresztő film rétegből, habrétegből és egy perforált, gyengéd, bőrbarát szilikon ragasztó rétegből áll. A Foam Lite ConvaTec kötszer rugalmas és a nehezen kötözhető helyekre is könnyen alkalmazható.



Rugalmas és könnyen alkalmazható **



Lágy, gyengéd és könnyű



Könnyű felhelyezni, újra pozícionálni és eltávolítani **



Vírus és baktérium gát **



A ragasztó réteg nem tapad a kesztyűhöz vagy a kötszer önmagához *



Víz (zuhanyozás) álló **



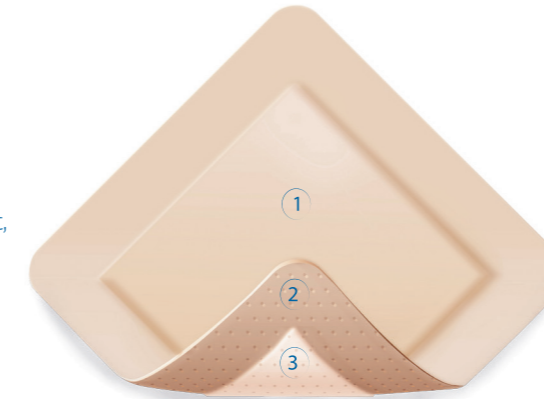
Méretre vágható*



Maximálisan javasolt viselési idő: 7 nap*

Három szinergikus réteg:

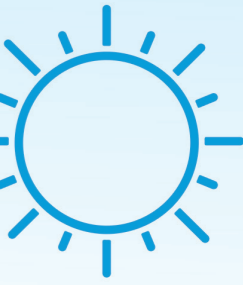
- 1 Gyengéd fedőréteg, amely vírus és baktérium gát
- 2 Perforált, finom, bőrbarát szilikon ragasztóréteg, amely könnyű felhelyezést, újra pozícionálást biztosít. Atraumatikusan eltávolítható a sebágy és sebkörnyéki területről.
- 3 Vékony, rugalmas, lágy habréteg, amely enyhe váladékfelszívást biztosít és segít fenntartani a nedves sebkörnyezetet.



Mindennapos sebkezelés

* In vitro körülmények között tesztelve, a teljes használati útmutatót keresse a kötszerek dobozában.

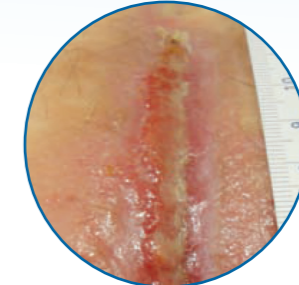
A Foam Lite ConvaTec kötszer az enyhén és nem váladékozó sebek gyógyulását óvja és támogatja.



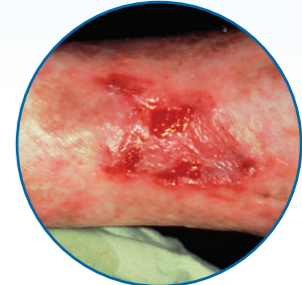
Könnyű és sokoldalú *



Horzsolások **



Sebészi bemetszések után *



Fekélyes elváltozások esetén **

Lágy és könnyen alkalmazható nehezen kötözhető helyekre is**



** Minden a szerzők engedélyével közzétéve:
C Espinosa IDE (Toulouse), F Jullien IDE (Nice), (ConvaTec image library)





Az enyhén váladékozó nehezen-gyógyuló és akut sebek ellátására lett kifejlesztve.

Öntapadó



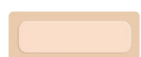
8cm x 8cm



10cm x 10cm



15cm x 15cm



5,5cm x 12cm

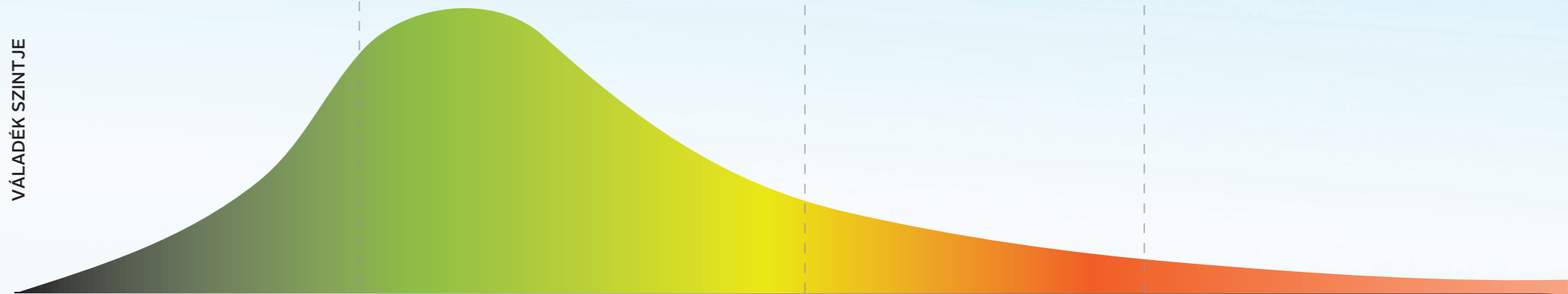
TB támogatás				
kötszer méret	sebpárna méret	termék kód	kiszereles (db/doboz)	TB támogatás
Foam Lite ConvaTec 5,5 x 12 cm	2,5 x 9,5 cm	421563CW	10	80%, K
Foam Lite ConvaTec 8 x 8 cm	5 x 5 cm	421557CW	10	80%, K
Foam Lite ConvaTec 10 x 10 cm	6,5 x 6,5 cm	421559CW	10	80%, K
Foam Lite ConvaTec 15 x 15 cm	11 x 11 cm	421561CW	10	80%, K



Kötszerek különböző szintű váladékozó sebek ellátására

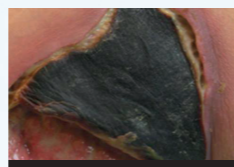
KÖT SZER
NEDVSZÍVÓKÉPESSÉGE

VÁLADÉK SZINTJE



Nekrotikus

- ✓ Hidratál
- ✓ Támogatja a debridementet



GRANUFLEX[®]
Extra Thin[®]
vagy

GRANUFLEX[®]

Fertőzött

- ✓ Csökkenti a sebek mikrobiális terheltségét
- ✓ Váladékmenedzsmet
- ✓ Megelőzi a macerációt
- ✓ Megkötö a szagokat



ELSŐDLEGES KÖT SZER
AQUACEL[®] Ag+Extra[™] vagy AQUACEL[®] Extra[™]
Vagy AQUACEL Ag+ szalag kötszer üreges sebekre AQUACEL szalag kötszer üreges sebekre

MÁSODLAGOS KÖT SZER
AQUACEL[®] Ag Foam[™] vagy AQUACEL[®] Foam[™]

Lepedékes

- ✓ Váladékmenedzsmet
- ✓ Megelőzi a macerációt
- ✓ Támogatja az autolitikus debridációt



Granulálódó

- ✓ Elősegíti az epitelizációt
- ✓ Megelőzi a macerációt



AQUACEL[®] Foam[™]

ÚJ! FoamLite[™]
ConvaTec

Epitelizálódó

- ✓ Védi a sebet és a sebkörnyéki területet
- ✓ Fenntartja a nedves sebgyógyulási környezetet



ÚJ! FoamLite[™]
ConvaTec

GRANUFLEX[®]
Extra Thin[®]

A megfelelő egyensúly megtalálása

A megfelelő mennyiségű váladék jelenléte támogatja a gyógyulást³:

- Segíti a sejtek migrációját
- Biztosítja a sejtek anyagcseréjéhez szükséges tápanyagokat
- Segíti az elpusztult sejtek és sérült szövetek eltávolítását (autolízis)

Ha túl sok a sebváladék³:

- A sebkörnyéki terület macerációját okozhatja
- Késlelteti a sebgyógyulást
- Jövőbeni és további károsodáshoz és sebállapot romláshoz vezethet
- Pszichés és pszicho-szociális betegségeket okozhat, amely további egészségügyi források bevonását teheti szükségessé

Mindennapos sebkezelés

Gyártja:
ConvaTec Inc.

Forgalmazza:
Replant 4 Care Kft.

1119 Budapest, Nándorfejérvári út 35.
www.replant.hu

ConvaTec

REPLANT 4 CARE

A TB támogatással kapcsolatos információkról a mindenkor érvényes Magyar Közlönyben tájékozódhat.

Lezárás dátuma: 2017. augusztus

Ez a katalógus általános termékhasználati útmutatóként szolgál, a sebkezelésre vonatkozó klinikai döntés meghozatala az illetékes kezelőorvostól függ. A prospektusban szereplő termékek gyógyászati segédeszközök. A kockázatokról olvassa el a használati útmutatót, vagy kérdezze meg kezelőorvosát.

1. In Vitro Performance Characteristics of Foam Lite ConvaTec WHRI 4680 MS132. 25/04/16 Data on File, ConvaTec Inc. 2. Meuleneire F, Rücknagel H. Soft silicones Made Easy. Wounds International 2013 (May). Available from: www.woundsinternational.com 3. World Union of Wound Healing Societies (WUWHS). Principles of best practice: Wound exudate and the role of dressings. A consensus document. London: MEP Ltd; 2007. http://www.woundsinternational.com/clinical-guidelines/wound-exudate-and-the-role-of-dressings-a-consensus-document/page-1. Accessed November 2013 @/™ indicates a trademark of ConvaTec Inc. ConvaTec Ltd is an authorised user. © ConvaTec Inc. 2017. AP-016591-GB WCON750

ConvaTec